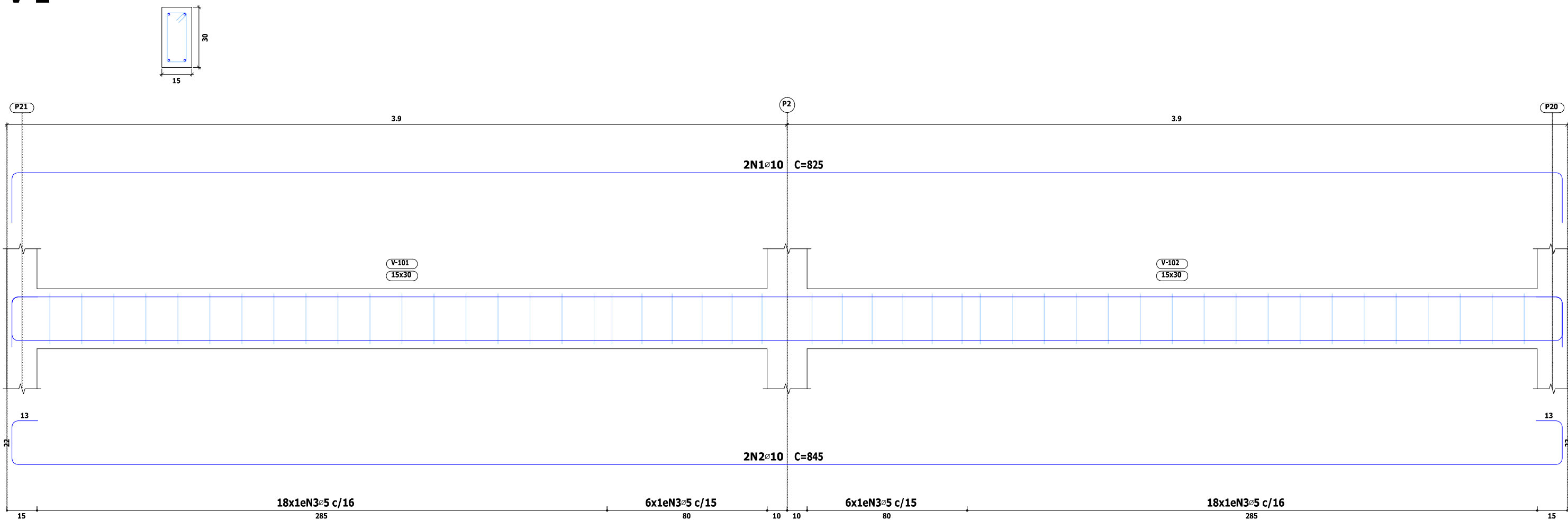
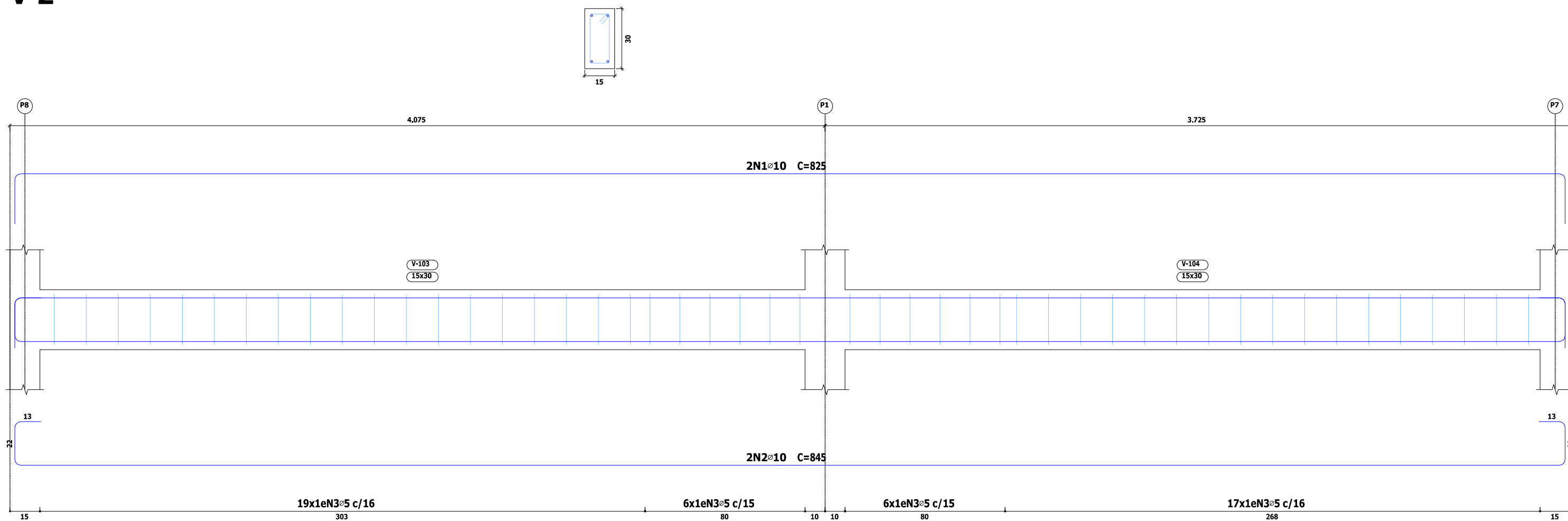


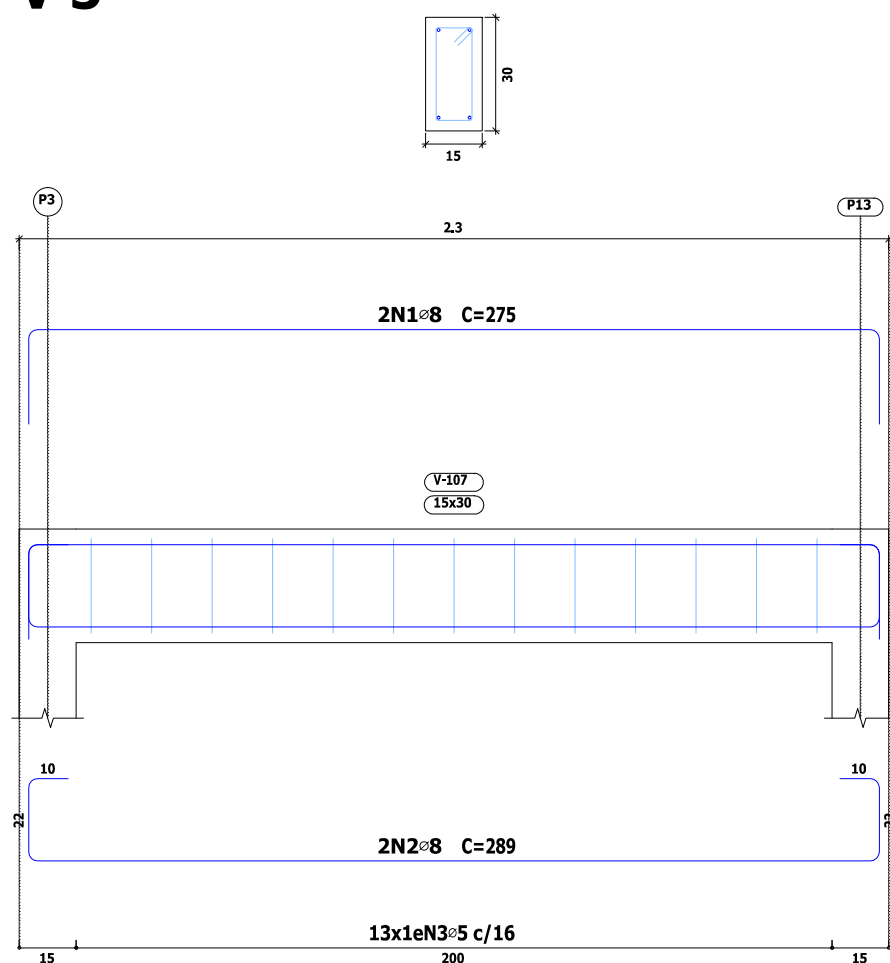
V 1



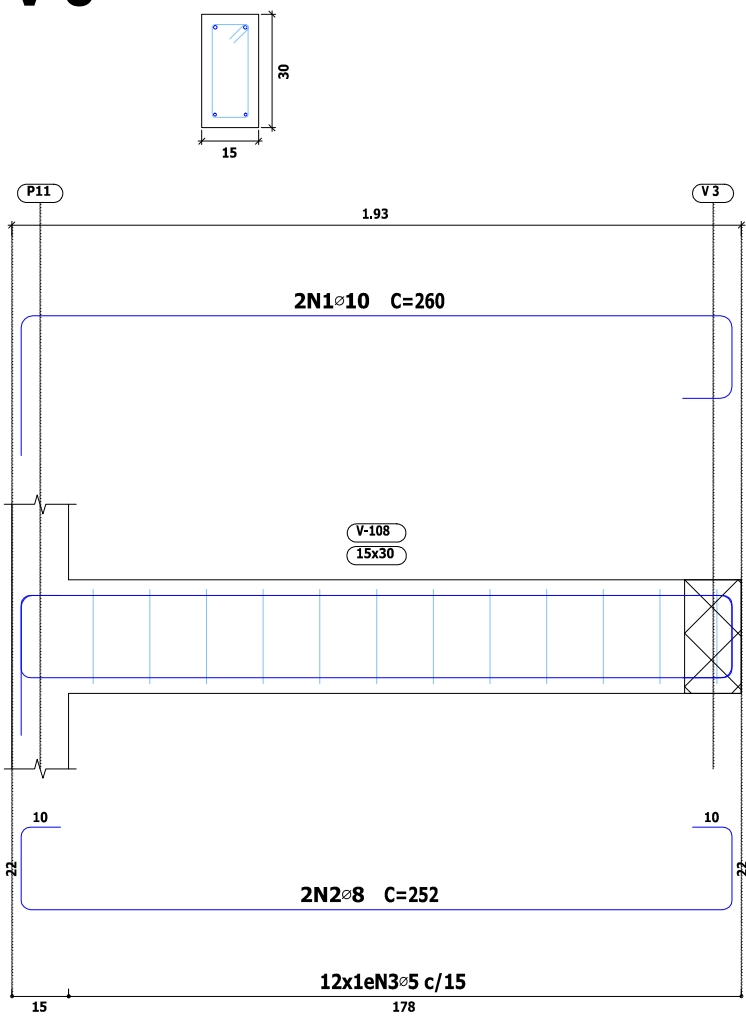
V 2



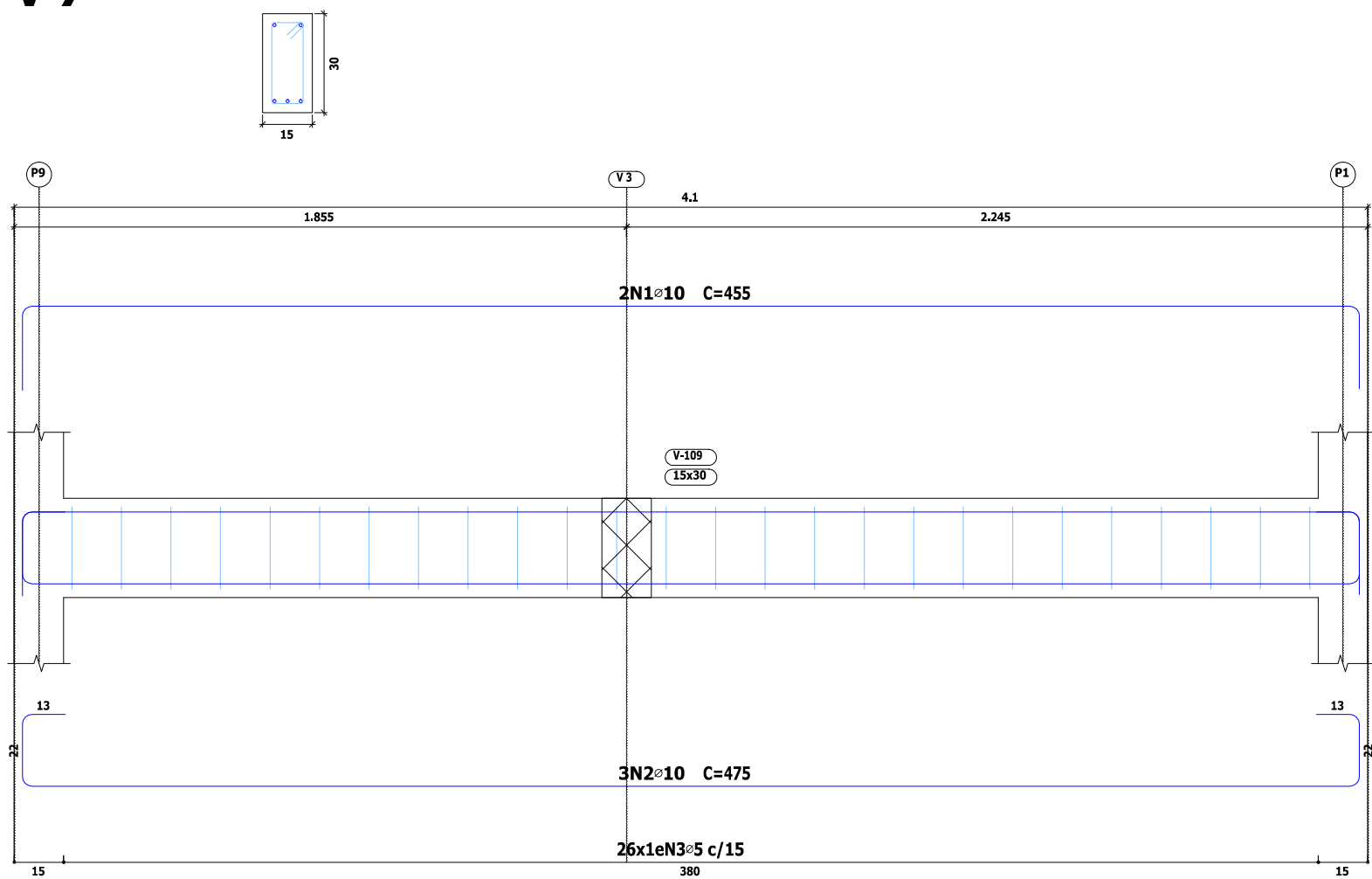
V 5



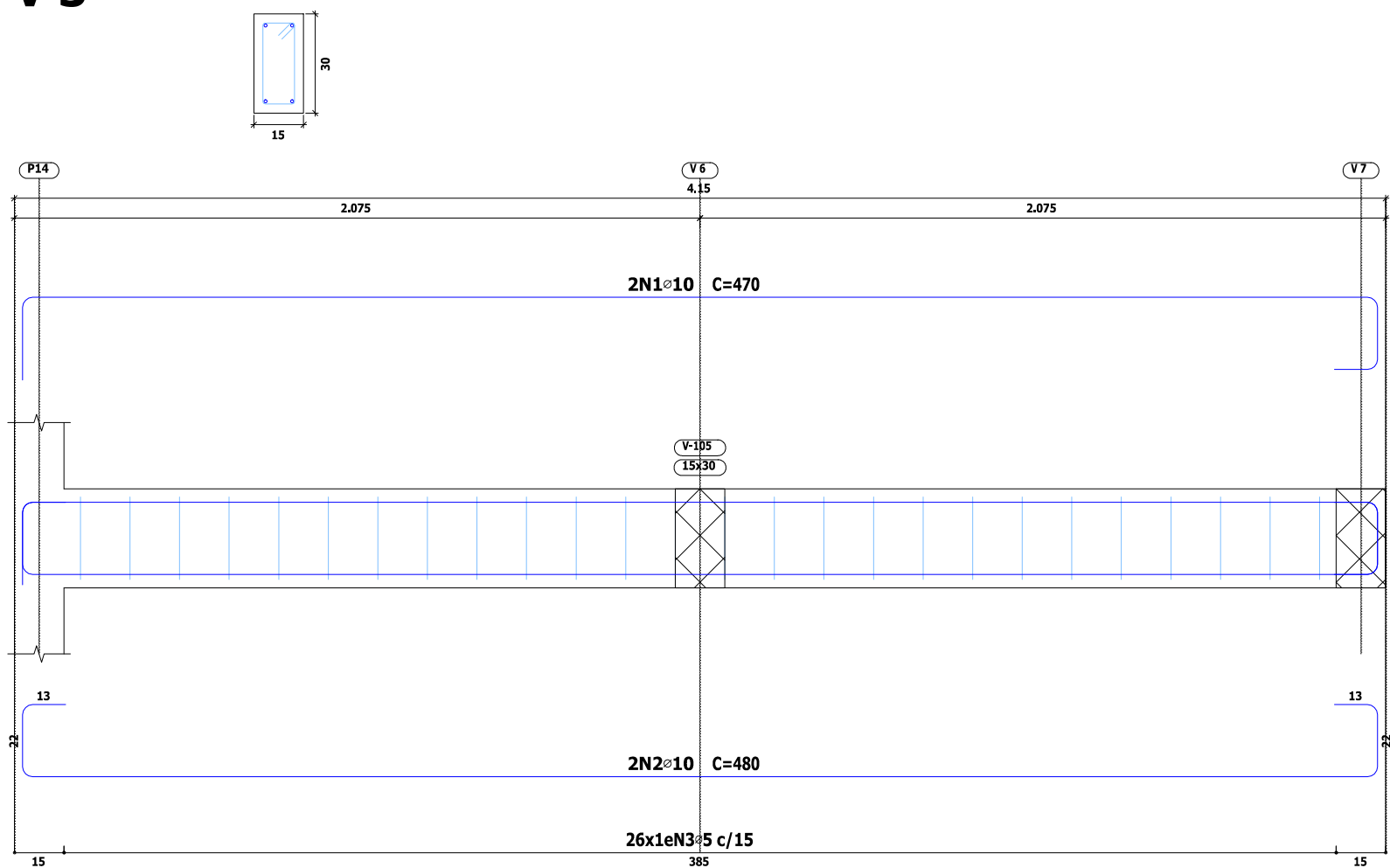
V 6



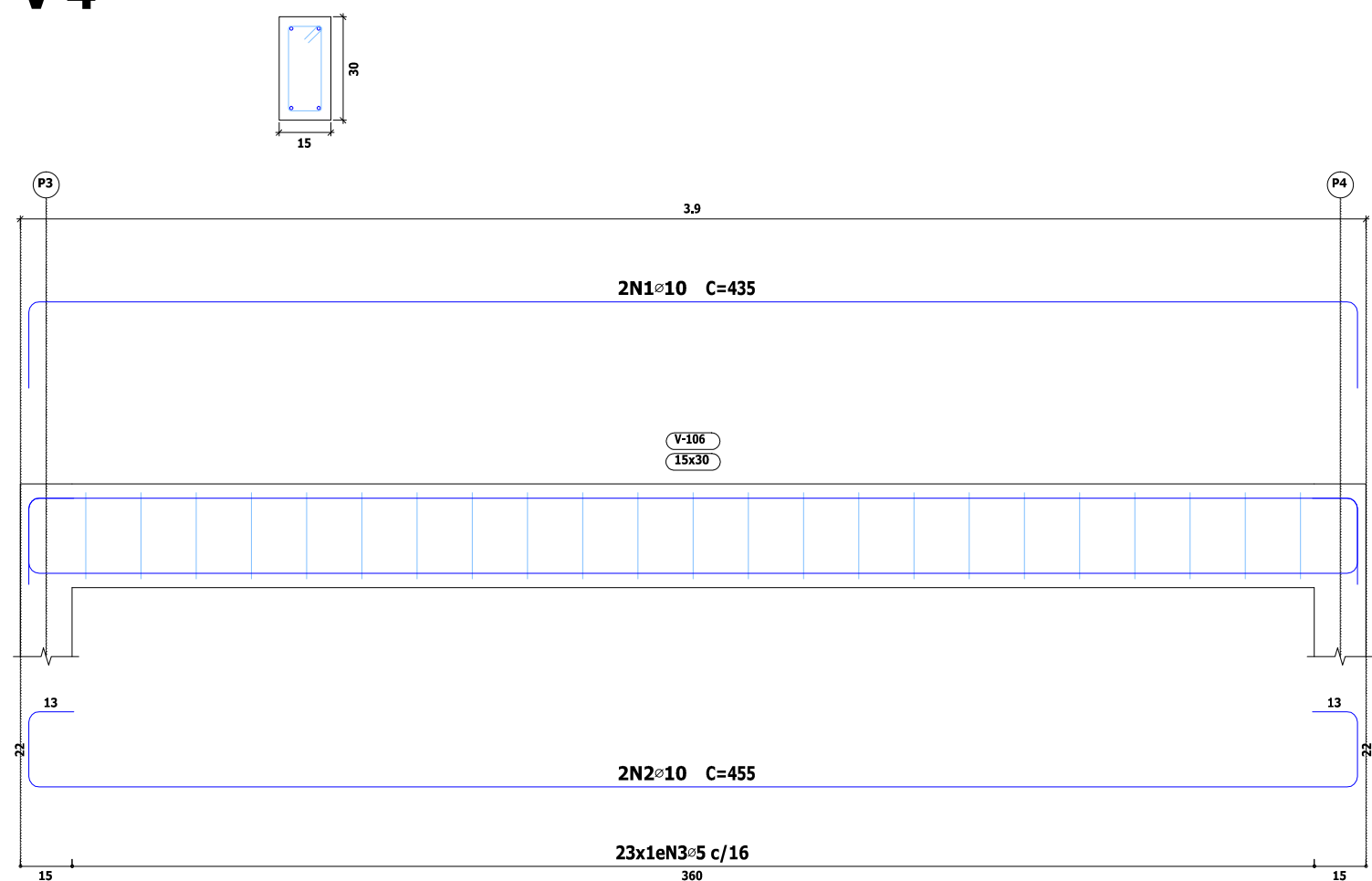
V 7



V 3



V 4



Elemento	Pos.	Diam.	Q.	Esquema (cm)	Comp. (cm)	Total (cm)	CA-50 (kg)	CA-60 (kg)
V 1	1	10	2		825	1650	10.2	
	2	10	2		845	1690	10.4	
	3	5	48		78	3744		5.9
	Total+10%:						22.7	6.5
V 2	1	10	2		825	1650	10.2	
	2	10	2		845	1690	10.4	
	3	5	48		78	3744		5.9
	Total+10%:						22.7	6.5
V 3	1	10	2		470	940	5.8	
	2	10	2		480	960	5.9	
	3	5	26		78	2028		3.2
	Total+10%:						12.9	3.5
V 4	1	10	2		435	870	5.4	
	2	10	2		455	910	5.6	
	3	5	23		78	1794		2.8
	Total+10%:						12.1	3.1
V 5	1	8	2		275	550	2.2	
	2	8	2		289	578	2.3	
	3	5	13		78	1014		1.6
	Total+10%:						5.0	1.8
V 6	1	10	2		260	520	3.2	
	2	8	2		252	504	2.0	
	3	5	12		78	936		1.5
	Total+10%:						5.7	1.7
V 7	1	10	2		455	910	5.6	
	2	10	3		475	1425	8.8	
	3	5	26		78	2028		3.2
	Total+10%:						15.8	3.5
						5:	0.0	26.6
						8:	7.2	0.0
						10:	89.7	0.0
						Total:	96.9	26.6

Baldrame  
Desenho de vigas  
Concreto: C20, em geral  
Aço das barras: CA-50 e CA-60  
Aço dos estribos: CA-50 e CA-60  
Escala vigas 1:20  
Escala seções 1:20  
Escala aberturas 1:20

Resumo Aço	Comp. total (m)	Peso+10% (kg)	Total
CA-50	16.3	7	
CA-60	132.2	90	97
Total	152.9	26	26



**UFFS**  
UNIVERSIDADE  
FEDERAL DA  
FRONTEIRA SUL

Secretaria Especial de Obras-SEO

Equipe Técnica Secretaria Especial de Obras-SEO

SECRETÁRIO DE OBRAS-SEO	ENG. CIV. RODRIGO EMERER	CREA/SC 108626-8
DIRETOR DE PROJETOS	AND. URS. WELLINGTON TOSCHER	CAUBR 40860-9
DIRETORIA DE OBRAS-SEO		
COORDENADOR	ENG. CIV. FÁBIO ALEXANDRE	CREA/SC 103131-3
DIRETORIA DE PROJETOS		
COORDENADOR	ENG. ELÉTRIC. MATHEUS TOSCATI	CREA/SC 111551-1
DIRETORIA DE PROJETOS		
COORDENADOR	ENG. CIV. PAULO ROBERTO RENDERS	CREA/SC 103131-3
DIRETORIA DE PROJETOS		
COORDENADOR	ENG. CIV. JANDIR ROQUE SCHMIDT	CREA/SC 47768
DIRETORIA DE PROJETOS		
COORDENADOR	ENG. CIV. JULIANA ANA CHARELLO	CREA/SC 127866
DIRETORIA DE PROJETOS		
COORDENADOR	ENG. CIV. FÁBIO DINETI	CREA/SC 44149-0
DIRETORIA DE PROJETOS		
COORDENADOR	ENG. CIV. FÁBIO SALESTRIN	CREA/SC 127466
DIRETORIA DE PROJETOS		
COORDENADOR	AND. URS. ARIANA PRETAS MIGOTT	CAUBR 44125-6
DIRETORIA DE PROJETOS		
COORDENADOR	ENG. CIV. FÁBIO CORRÊA GASPARETTO	CREA/SC 97225-9
DIRETORIA DE PROJETOS		
COORDENADOR	ENG. ELÉTRIC. SILVIO ANTONIO TESTON	CREA/SC 04408-4
DIRETORIA DE PROJETOS		
COORDENADOR	ENG. ELÉTRIC. TATIANA LACOSTA DA SILVA	CREA/SC 143766-6
DIRETORIA DE PROJETOS		
COORDENADOR	ENG. SANIT. ADEMIR TANCHI	CREA/SC 115551-1
DIRETORIA DE PROJETOS		
COORDENADOR	TEC. MEC. GIOVANI FAVERO	CREA/SC 085527-0
DIRETORIA DE PROJETOS		
COORDENADOR	TEC. ELÉTRIC. EDSON OLIVATO	CREA/SC 115551-1
DIRETORIA DE PROJETOS		
COORDENADOR	TEC. ADM. MARCELO SCHMIDT	CREA/SC 115551-1
DIRETORIA DE PROJETOS		
COORDENADOR	TEC. ADM. SOFIA MARIA CARDINAL	CREA/SC 115551-1
DIRETORIA DE PROJETOS		
COORDENADOR	AND. URS. LÉANDRO PEREIRA	CREA/SC 115551-1

LOCAL: PASSO FUNDO - RS	FASE: PROJETO EXECUTIVO	ESCALA: 1:100
OBRA: ANEXO I	REVISÃO Nº: R00	TAMANHO FOLHA: A1
PROJETO: ESTRUTURAL	DATA: 28/08/2018	Nº PRANCHA: 02
CONTEÚDO: FERRAGEM VIGAS BALDRAME PAVTO TERREO	DESENHADO POR: FABIO	03
ENDEREÇO: RUA CAPITÃO ARAÚJO, S/N, CENTRO	NOME DO ARQUIVO: ANEXO_L ESTRUTURAL_A CORRIGIR.DWG	